



QUESTIONS ET RÉPONSES

NETTOYAGE DES VERRES PROFESSIONAL GRACE AU SPÜLBOY®



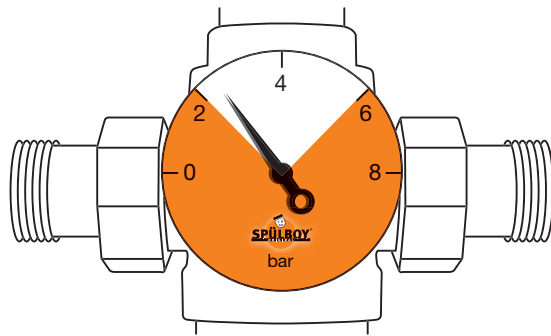
	page
SPÜLBOY® Mise en service	
De quelle pression d'eau ai-je besoin?	1
Comment nettoyer les ouvertures sales du produit de rinçage?	3
Comment raccorder le SPÜLBOY® à la conduite d'eau?	5
Pourquoi mon connecteur rapide easy clic® dégouline-t-il?	7
Que dois-je faire en cas de défaut?	9
Comment remplacer la soupape de tête?	11
SPÜLBOY® Processus de rinçage	
Pourquoi je devrais utiliser les comprimés pressés de SPÜLBOY®?	13
Quand ai-je besoin d'un nouveau comprimé?	15
Comment rincer mes verres optimale?	17
Quelle brosse dois-je utiliser pour quel verre?	19
Quels sont les avantages du rinçage en 2 étapes?	21
Comment puis-je m'assurer d'avoir de l'eau fraîche dans le pot à pinceaux?	23
Nettoyage de SPÜLBOY®	
Quelle est la meilleure façon de sortir mon SPÜLBOY® du bassin?	25
Quelle est la meilleure façon d'enlever la brosse du milieu pour la nettoyer?	27
Comment nettoyer et entretenir mes brosses?	29
Comment nettoyer l'appareil de SPÜLBOY®?	31
Quand ai-je besoin d'une nouvelle brosse?	33
Resumé des avantages	35

De quelle pression d'eau ai-je besoin?



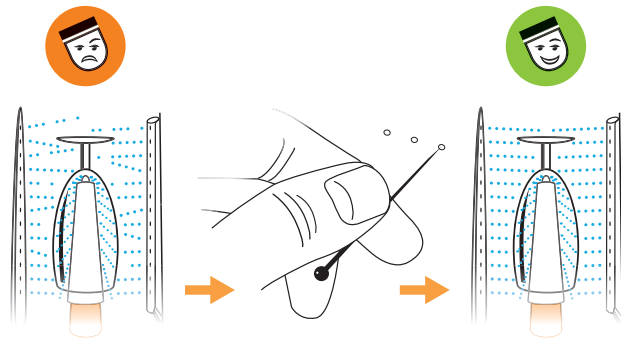
La pression de l'eau doit être d'au moins 3 bar pour garantir un rinçage puissant et un apport d'eau fraîche dans la cuve de pré-rinçage. La pression maximale ne doit pas dépasser 6 bar pour éviter une usure plus importante.

Conseil: La pression optimale de l'eau peut être identifiée par le rinçage. Le jet d'eau provenant de l'extérieur doit atteindre vigoureusement le verre.



Comment nettoyer les ouvertures sales du produit de rinçage?

Nettoyez-le! Vérifiez les ouvertures de rinçage et nettoyez celles qui sont obstruées avec un fil mince (par exemple trombone, punaise ou l'épingle). Les ouvertures sont rapidement dégagées et le jet d'eau fonctionne sans interférence.

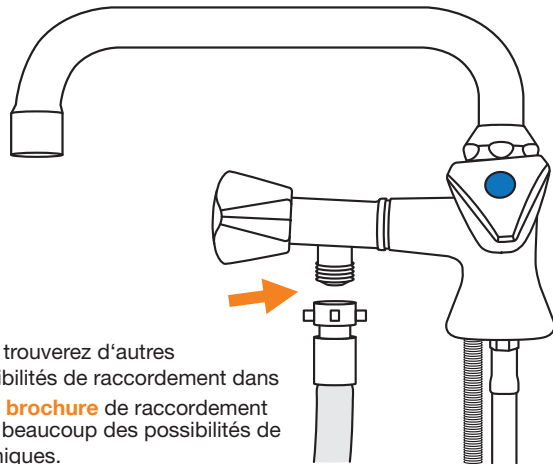


Comment raccorder le SPÜLBOY® à la conduite d'eau?



Placez l'appareil dans le contre-bassin et tournez l'écrou à ailettes du tuyau d'entrée d'eau sur le robinet de vidange approprié du raccord d'eau..

Conseil: Veillez à ce que le joint d'étanchéité du raccord d'eau soit bien en place.

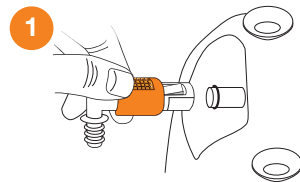


Vous trouverez d'autres possibilités de raccordement dans notre **brochure** de raccordement avec beaucoup des possibilités de techniques.

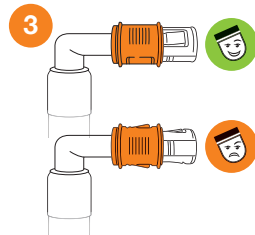
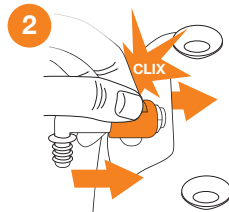
Pourquoi mon connecteur rapide easy clix® dégouline-t-il?



Assurez-vous que la bague d'étanchéité à l'entrée de l'appareil est correctement installée. Déplacez la glissière de sécurité orange sur le tuyau de raccordement vers l'arrière (off) et poussez complètement le tuyau de raccordement sur l'entrée.



Poussez maintenant la glissière de sécurité orange vers l'avant jusqu'à ce que vous entendiez un „clix“.



Assurez-vous que la glissière de sécurité sur le tuyau n'est pas tordue.

Que dois-je faire en cas de défaut?

Si le SPÜLBOY® devait indiquer un défaut, vous pouvez nous envoyer l'appareil avec la description de l'erreur et les données de contact à l'adresse suivante:

Schäfer Produkte GmbH
Reparaturabteilung, Simonshöfchen 53, 42327 Wuppertal

Après réception et inspection de l'appareil, nous vous retournerons l'appareil réparé avec la garantie ou la bonne volonté. En cas de frais de réparation, nous vous enverrons notre devis.

Conseil: Si vous n'êtes pas sûr si l'appareil est réparable ou si vous pouvez effectuer la réparation vous-même, veuillez nous appeler ou nous écrire un e-mail avec une description de l'erreur et des photos.



envoyer



+ facture



réparer

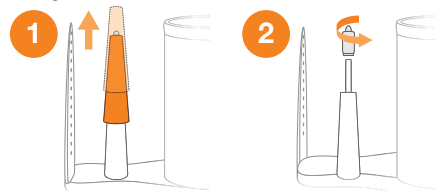


retour



Comment remplacer la soupape de tête?

Coupez la pression de l'eau et tirez la protection en verre au-dessus de la soupape de tête avec un fort choc. Dévisser la soupape de tête du tuyau de la soupape et vérifier que la bague d'étanchéité est sous le filetage.



Si ce n'est pas le cas, remplacez la bague d'étanchéité et vissez la nouvelle soupape de tête sur la tige de soupape et placez la protection en verre sur la soupape de tête.

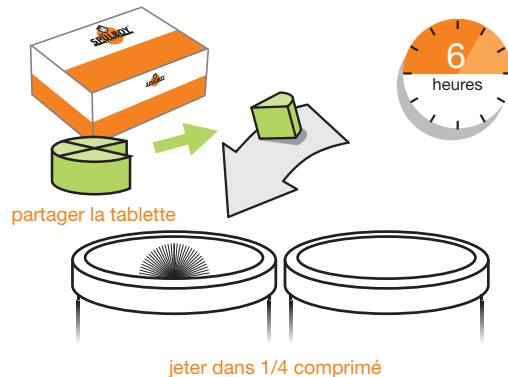


Conseil: Tremper le protecteur de verre dans de l'eau chaude pour le rendre plus flexible.

Pourquoi devrais-je utiliser des comprimés pressés de SPÜLBOY®?

Avec nos pastilles de rinçage pour verre SPÜLBOY®, nous garantissons des résultats de rinçage exempts de bactéries à 100% et de virus à 99,9% et ils sont particulièrement adaptés à la mousse de bière.

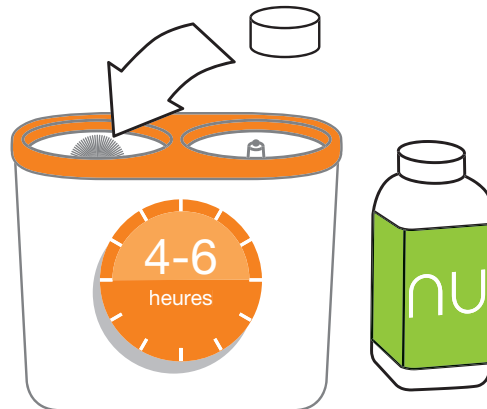
L'utilisation de pastilles de rinçage par opposition aux produits de rinçage liquides présente l'avantage que la pastille se trouve dans la zone de pré-rinçage et assure ainsi la libération continue du concentré de nettoyage, alors que la version liquide est rincée prématurément par la circulation de l'eau.



Quand ai-je besoin d'un nouveau comprimé?

Selon l'opération, vous pouvez rincer pendant 4 à 6 heures avec nos comprimés. **S'il n'y a plus de mousse** pendant le cycle de rinçage, jeter un nouveau comprimé de nettoyage dans le pot de pré-rinçage.

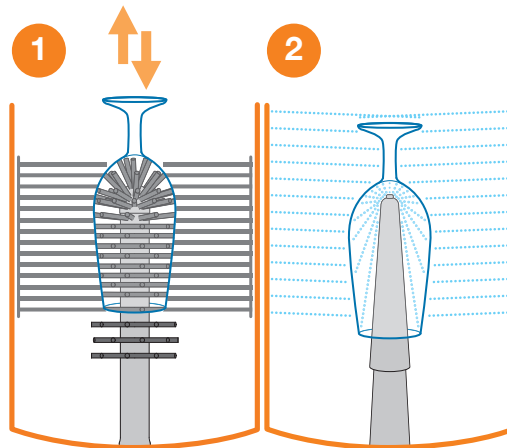
Conseil: Avec nos comprimés Classic, **un quart** du comprimé suffit pour 4 à 6 heures. Les comprimés de NU ne besoin pas de diviser est tient même-si bon pour le temps de 6 heures..



Comment rincer mes verres optimale?

C'est simple ! Déplacez le verre 3 à 4 fois sur la brosse avec un mouvement puissant de haut en bas. Ensuite, rincer en 2ème étape pendant 2 à 3 secondes par l'unité de rinçage avec eau potable. Prêt!

Conseil: Beaucoup de travail? Nettoyez déjà un deuxième verre pendant que le premier verre est rincé afin de faire face à une foule nombreuse.

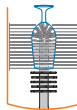


Quelle brosse dois-je utiliser pour quel verre?



CLASSIC

NU



- Combinaison de brosses standard
- bande de brosses du classic line
 - baionette-brosse centrale avec tête
 - idéalement adapté aux formes de verre les plus courantes, par ex. Pilsner, verres à eau et boissons gazeuses

CLASSIC

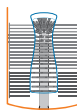
NU



- Brosse centrale courte avec une grosse tête
- bande de brosses du classic line
 - brosse centrale courte avec une grosse tête
 - idéalement adapté à tous les verres bombés, par ex. des verres Craft Beer

CLASSIC

NU



- Brosse centrale avec une grande tête et 2ème bande de brosse
- bande de brosses du classic line et 2ème bande de brosse
 - baionette-brosse centrale avec une grosse tête
 - idéalement pour les formes en verre hautes, par ex. Weizenbier

NU

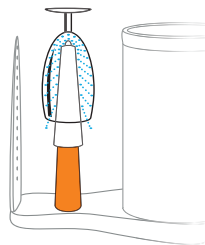


- NU® Kit de brosse XL
- bande de brosses XL et 2ème bande de brosse
 - baionette-brosse centrale XL avec une grosse tête
 - utilisée spécialement pour le nettoyage de grands verres et de carafes avec un diamètre du verre en intérieur jusqu'à 8 cm

Quels sont les avantages du rinçage en 2 étapes?



Notre valve brevetée à deux étages nettoie les verres séparément de l'intérieur ou de l'intérieur et de l'extérieur.

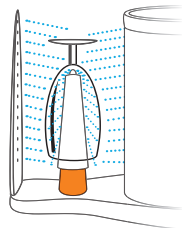


1IÈRE ÉTAPE:

Bien rincé!

Notre robinet de tête garantit un rinçage parfait à l'eau fraîche et claire pour assurer un rinçage intérieur du verre hygiéniquement parfait.

Idéal pour une bière tapotée de manière optimale dans un verre humide froid.



2IÈME ÉTAPE:

Double force de rinçage!

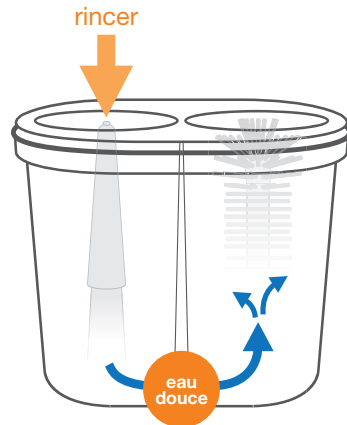
Qu'il s'agisse de douches à double anneau ou de bras de douche, notre produit de rinçage nettoie tous les verres de l'intérieur et de l'extérieur – pour une hygiène complète.

Notre système de rinçage télescopique flexit nettoie les verres, y compris la poignée et le facilement et élégamment.

Comment puis-je m'assurer d'avoir de l'eau fraîche dans le pot à pinceaux?

L'approvisionnement en eau potable est déclenchée automatiquement pendant le rinçage, de sorte que de l'eau fraîche est également fournie au pot de pré-rinçage pendant chaque cycle de rinçage. Ceci garantit une qualité de l'eau toujours bonne.

Conseil: Avec le NU® water+, vous pouvez rapidement remplir le pot de pré-rinçage par d'eau potable en appuyant sur un bouton, autant et aussi longtemps que vous le souhaitez.



Quelle est la meilleure façon de sortir mon SPÜLBOY® du bassin?



Pour retirer délicatement votre Spülboy, placez-le sous l'appareil à deux mains et retirez-le de la cuvette à la base.

Évitez de tirer sur le dessus du pot ou sur la brosse centrale afin d'éviter que le support en plastique des pots ne fasse saillie en raison de la force de traction élevée.



Quelle est la meilleure façon d'enlever la brosse du milieu pour la nettoyer?



La brosse centrale à baïonnette peut être enlevée en la tournant d'un demi-tour vers la gauche et en la tirant simplement vers le haut.

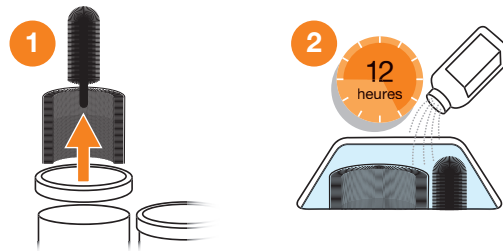
Conseil: Veillez à **ne pas trop** serrer la brosse pour éviter de casser la baïonnette.



Comment nettoyer et entretenir mes brosses?



Retirez les brosses du SPÜLBOY® et placez-les dans un évier ou un seau d'eau chaude. Ajoutez maintenant le nettoyant à brosse et laissez agir pendant 8 à 12 heures.



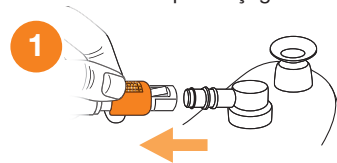
Rincez ensuite les brosses à l'eau claire et réinsérez-les dans votre SPÜLBOY®.



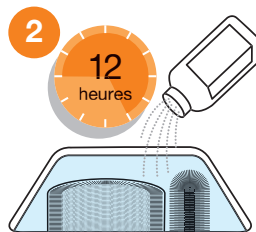
Conseil: Enlevez d'abord la bague de pare-chocs pour faciliter le démontage des brosses.

Comment nettoyer l'appareil de SPÜLBOY®?

Retirez le SPÜLBOY® de la pression de l'eau **tous les soirs** et laissez l'eau s'écouler du bac de pré-rinçage.



Nettoyez les brosses avec notre nettoyant pour brosses et essuyez les pots et le boîtier. La base fermée garantit hygiène et confort.



Conseil: Nos modèles NU® vont au lave-vaisselle jusqu'à 70°C à cet égard les modèles Classic jusqu'à 60°C.

Quand ai-je besoin d'une nouvelle brosse ?

Nous recommandons de changer les brosses au bout d'environ 1/2 à 1 an est la brosse central par 3 à 6 moins – c'est à dire en fonction de l'opération et de l'application de travail.

Si les poils ne se redressent plus et que le résultat du nettoyage se détériore, les brosses doivent être remplacées. La tête de brosse étant la plus sollicitée, elle peut être remplacée séparément.

Conseil: Notre nettoyeur de brosses désinfecte, nettoie et entretient les soies et assure ainsi une plus longue durée de vie des brosses.



Pourquoi le SPÜLBOY® nettoie-t-il les verres optimale?



SPÜLBOY® peut faire plus

- ✓ Nous garantissons des verres 100% propres.
 - une solution complète parfaite pour le lavage des verres
 - une technologie de chasse d'eau moderne et durable depuis plus de 40 ans
 - développement et production en Allemagne
- ✓ Vous avez des clients satisfaits.
 - les comprimés biodégradables très efficaces éliminent jusqu'à 99,9% des bactéries Ecoli- et Pseudomonas et des virus de l'herpès HSV type 1
 - certifié comme le seul système de rinçage manuel selon la norme DIN 6653-3
- ✓ Vous pouvez être sûr.
 - pré-rinçage et rinçage séparés avec le système breveté à deux étapes
 - la circulation automatique de l'eau douce pendant le cycle de rinçage
 - un rinçage efficace et un nettoyage simplifié



Schäfer Produkte GmbH
Simonshöfchen 53
42327 Wuppertal/Germany
Tel: +49 (0) 202 695 32-0
E-Mail: info@spuelboy.de
www.spuelboy.de